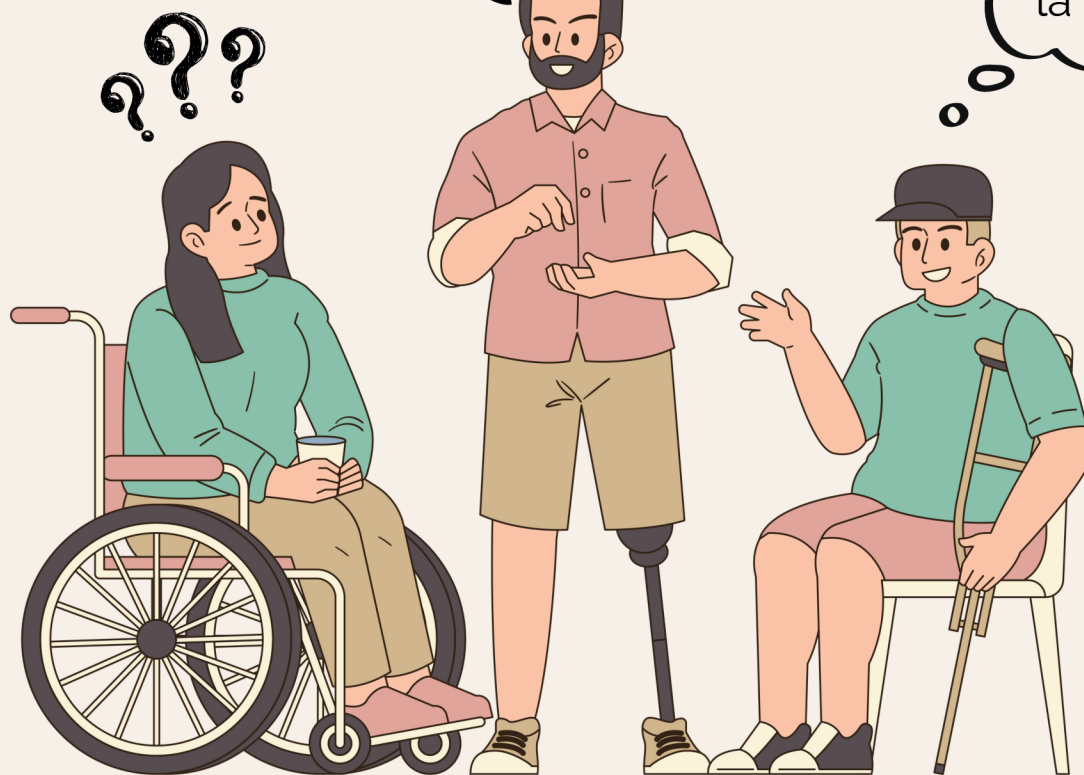


Vendredi
25 Octobre

14h-17h

PCH ?
AAH ?
C'est quoi ?

À quoi sert
la MPDH ?



Le café de l'info

Vous vous questionnez sur vos droits, sur les démarches administratives, n'hésitez pas à venir participer !

Retrouvez nos experts
à la délégation départementale de Côte d'Or
4 Rue des Tamaris - 21600 LONGVIC

Plus de renseignements au : 03.80.68.24.10

Le café de l'info

Partager un temps d'informations sur les
droits d'accès à la MDPH
(AAH, PCH, cartes...)

Animée par **AUBERT Ginette**,
bénévole référente Handi-Droits pour le
Territoire Bourgogne Est

La plateforme Handi-Droits vous accompagne et
vous renseigne
avec le **soutien d'AÉSIO Mutuelle**

<https://handi-droits.apf-francehandicap.org>

Plus de renseignements au : 03.80.68.24.10